

フェア開催報告

マイナビ 転職フェア

開催日

2026年1月17日

イベント名

マイナビ転職フェア 松山

会場名

愛媛県県民文化会館 真珠の間

天気

晴れ

以下の通り、開催結果をご報告いたします。来場者属性データについては、次頁以降をご確認ください。
マイナビ転職は今後も総力をあげて、皆様の採用活動に貢献できるイベントを企画・運営してまいります。
今後ともご支援いただけますようお願いいたします。

総来場者数

247 (名)

企業満足度

97.7%

参画社数

51 (社)

1社あたり平均着席数

15.7 (名)

マイナビ転職フェアの来場者数は、延べ人数ではございません。
複数回入退場しても来場人数には加算せず正確な来場者数を公表するよう、引き続き努めてまいります。

出展企業一覧

※順不同にて記載

開催日

2026年1月17日

イベント名

マイナビ転職フェア 松山

参画社数

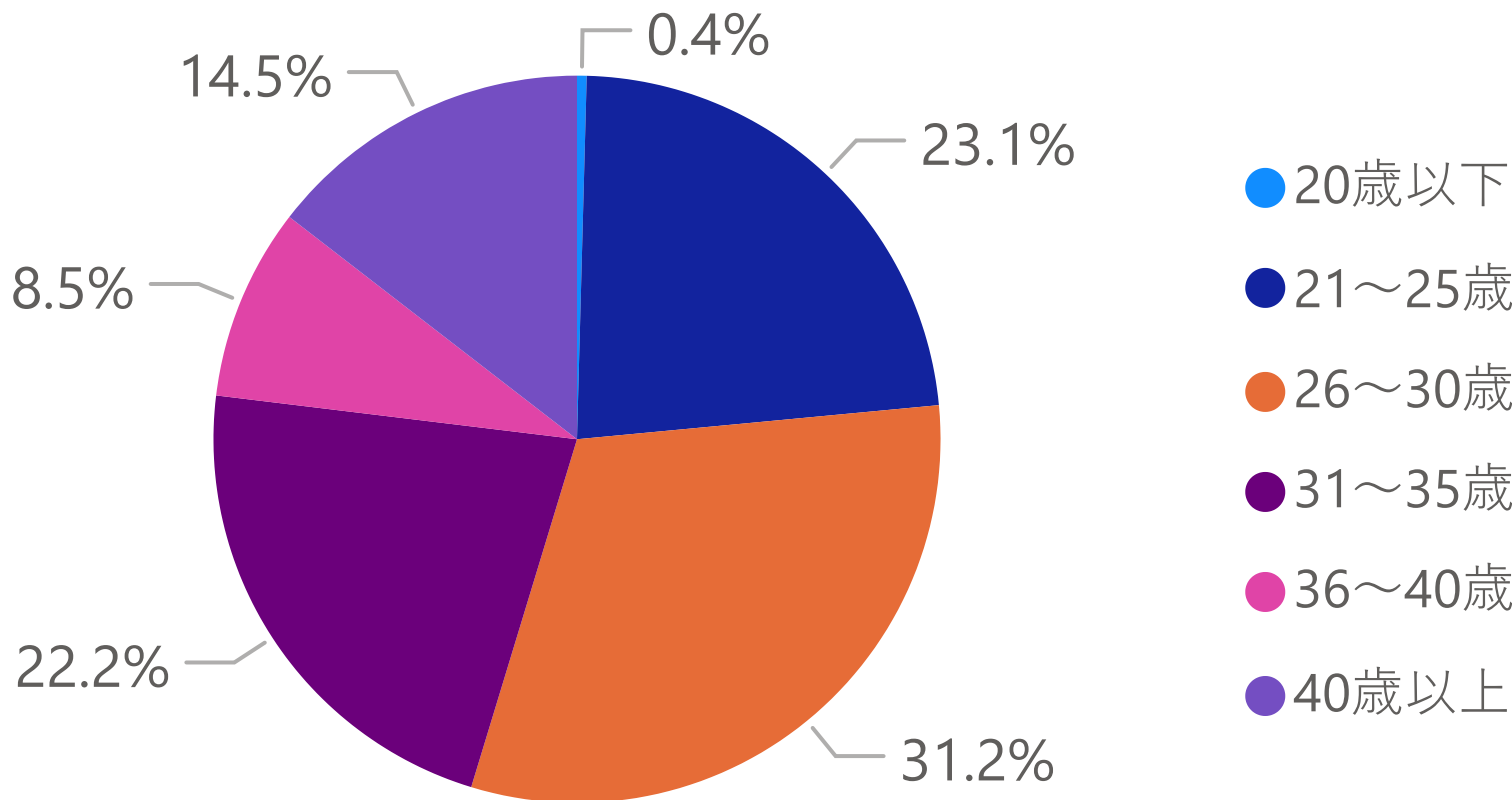
51

日本食研ホールディングス
フジケンエンジニアリング
関日野出
スズキ自販松山
マイナビ
AIG損害保険
三浦工業
テクノプロ テクノプロ・IT社
西武
鶴島自動車整備 コバック北宇和島店
防衛省 自衛隊愛媛地方協力本部
Blue Sky FC
世起
スカイレンタカー四国
森熊
ベネフィット・ワン
ジブラルタ生命保険
西四国マツダ
四国シキシマパン

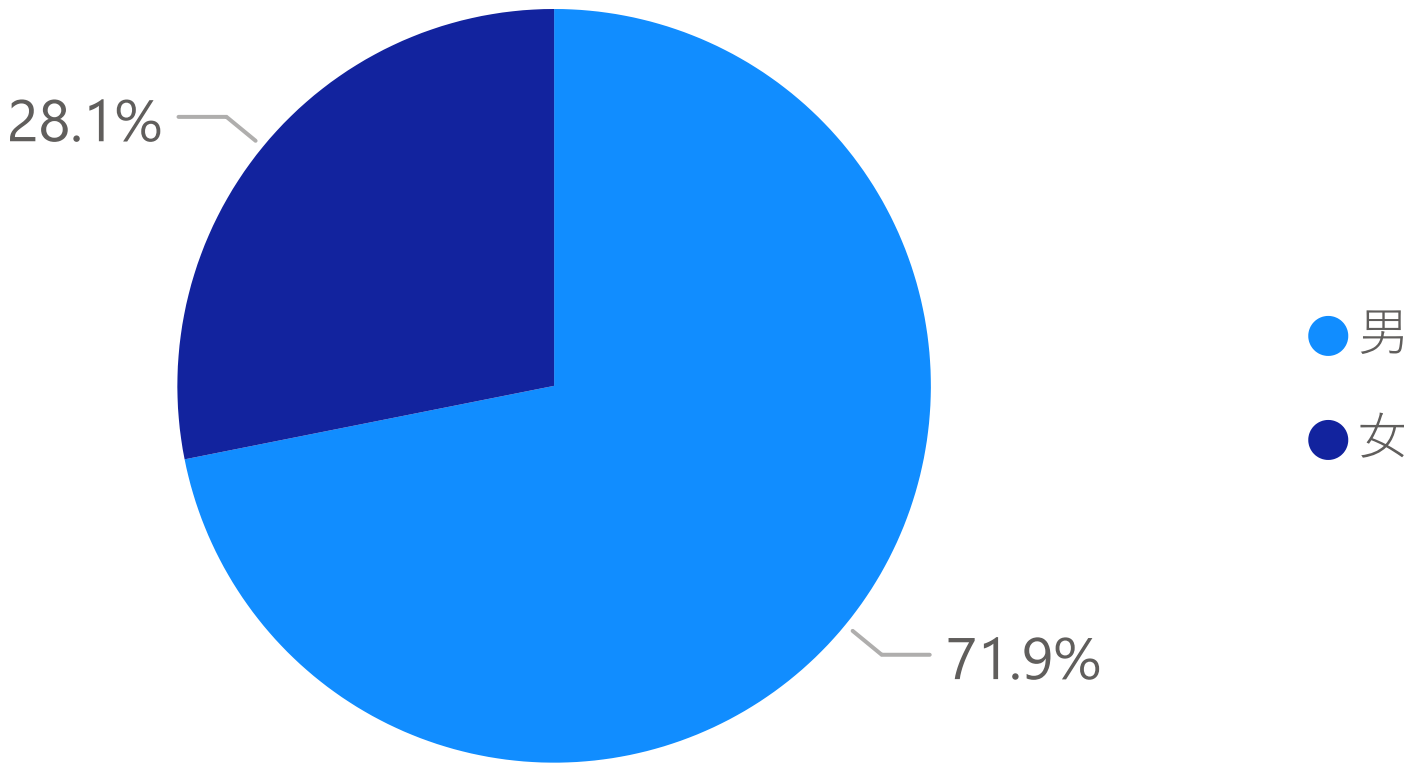
今治市役所
伊予鉄商事
ヘリオス松山
日鉄環境エネルギーサービス
レデイ薬局
河原学園【人間環境大学】
大三島果汁工業
山中造船
愛媛日産自動車
東進四国
エヌ・ピー・シー
西田興産
マーキュリー
松山市文化・スポーツ振興財団
ハッピーファーマシー
三浦アクアテック
ネッツトヨタ瀬戸内
愛媛県庁
アイセツ
愛媛総合警備保障【ALSOKグループ】

村上石油
ヤマキ
日本エイジェント【お部屋さがし物語・売買物語】
瀬戸内ライン工業
村上秀造船
アイテック
アルフレッサ篠原化学
全国共済農業協同組合連合会愛媛県本部
ホンダモビリティ中四国
大東汽船
アレス
松山市役所

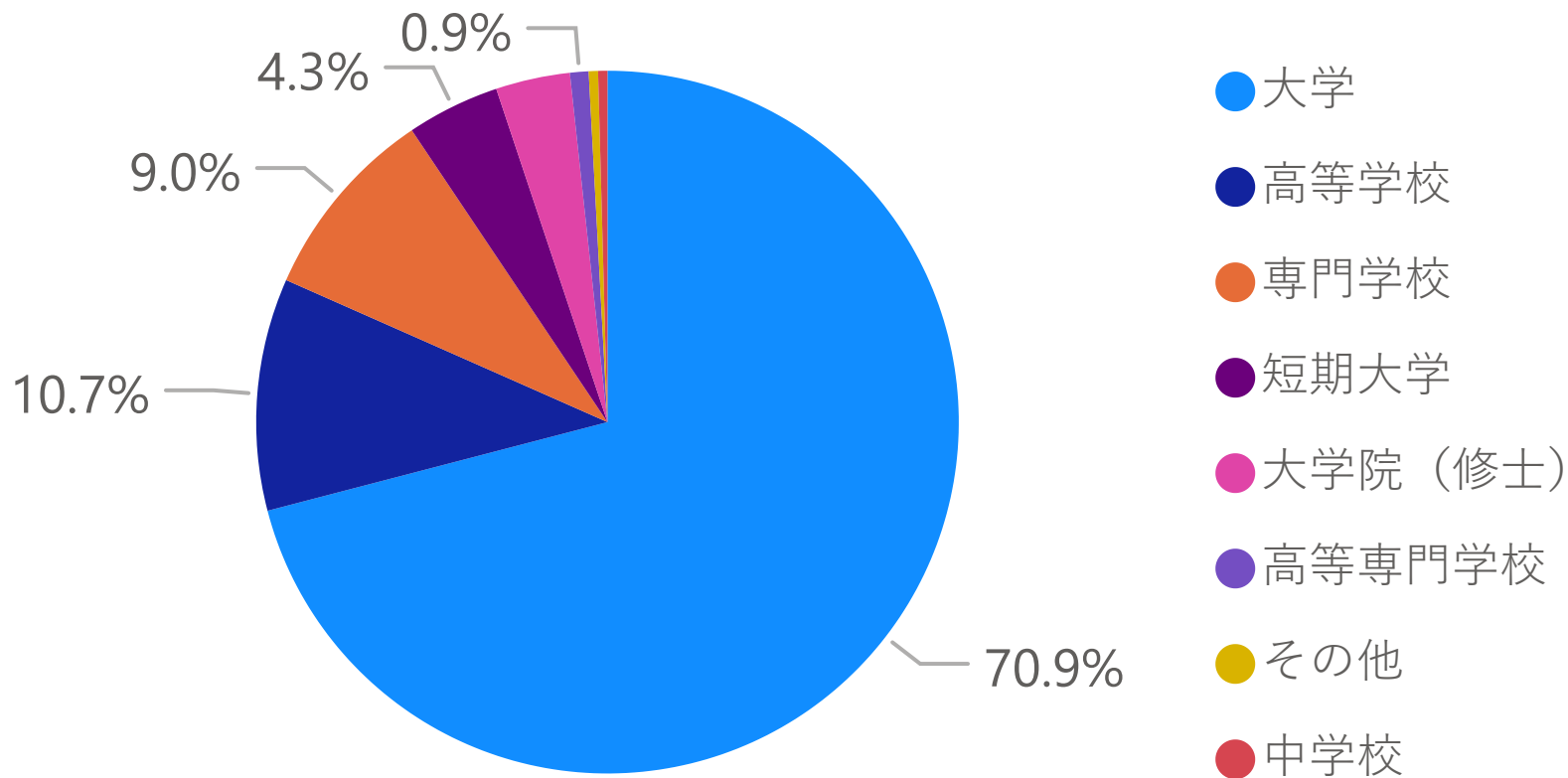
年齢



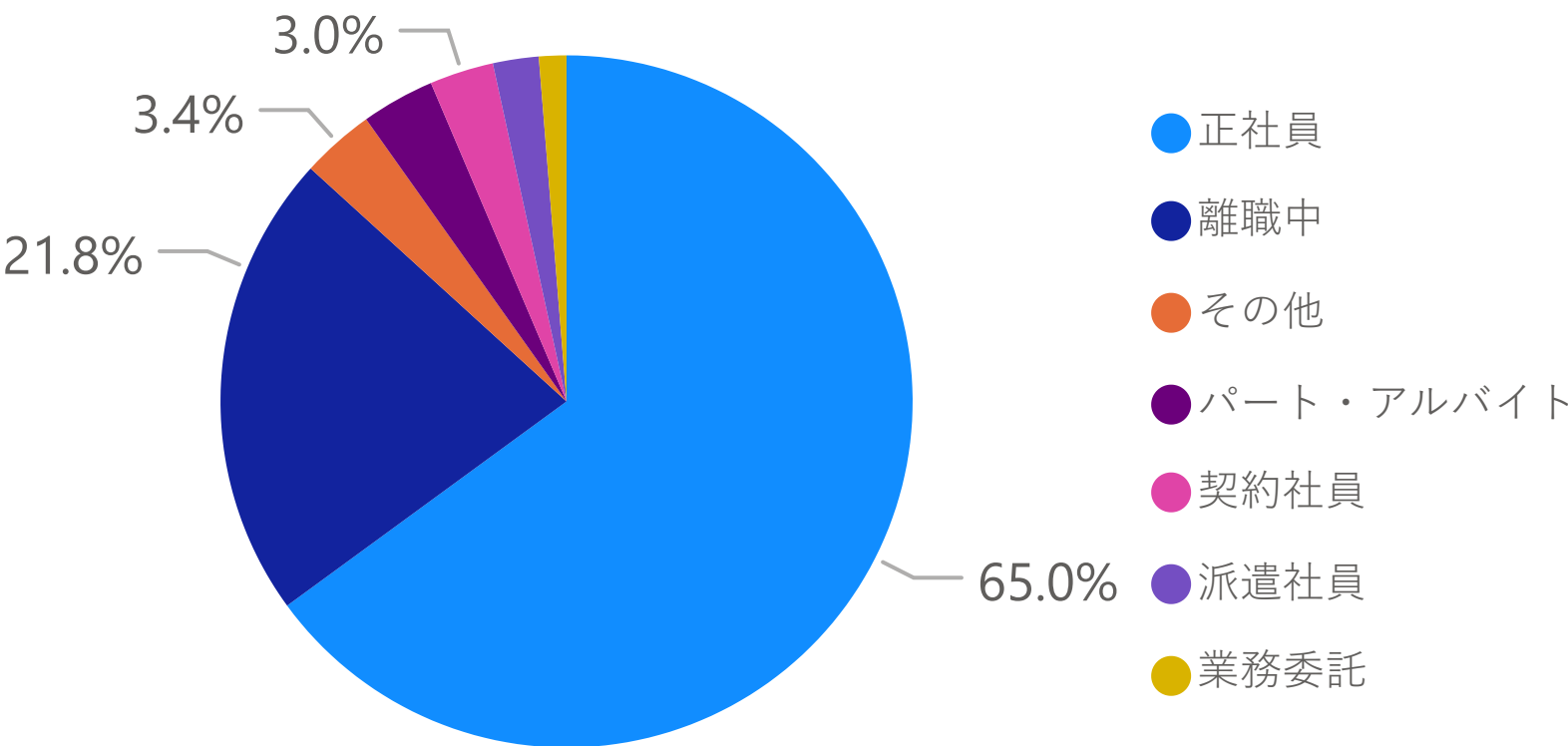
性別



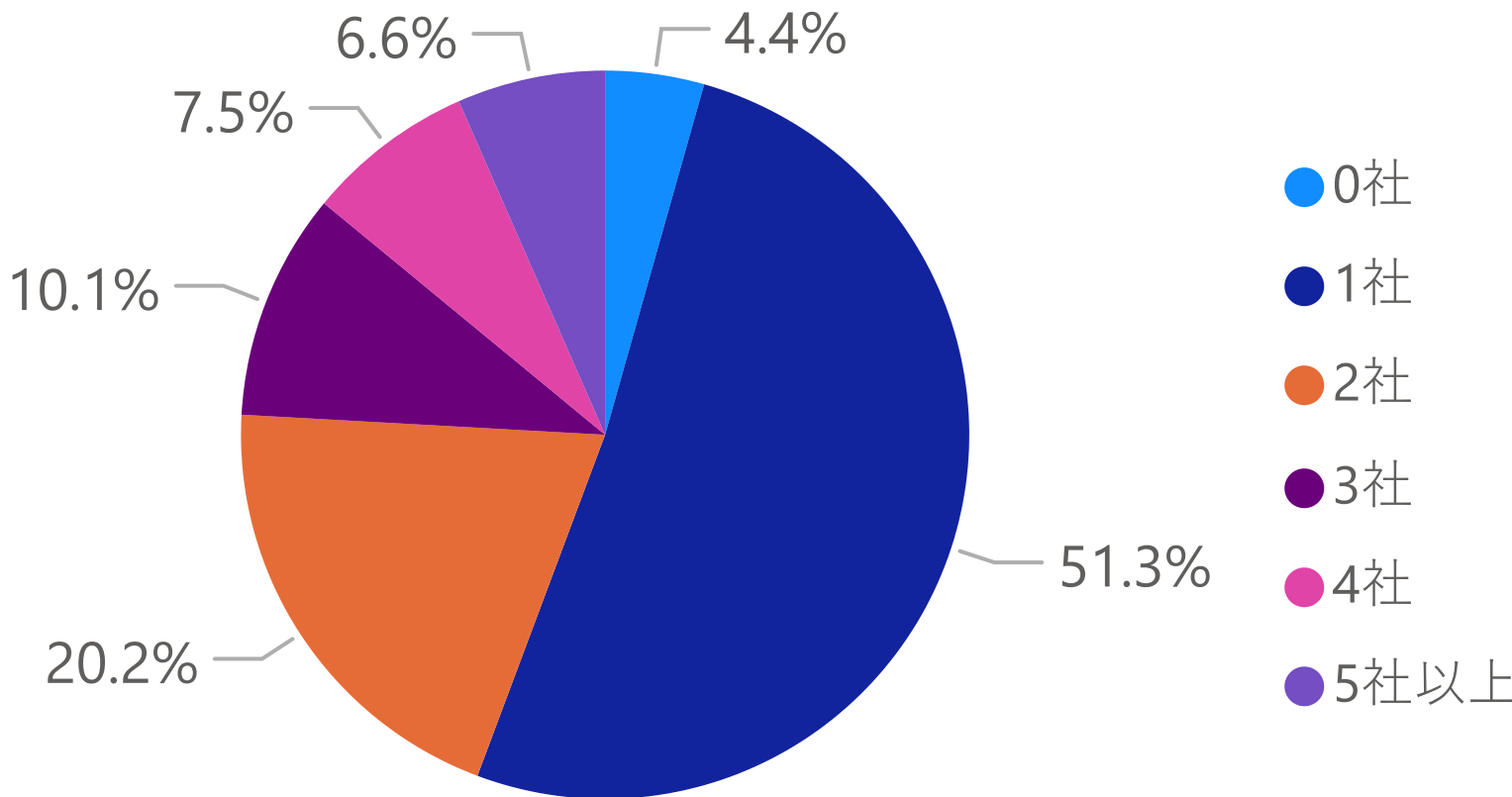
最終学歴



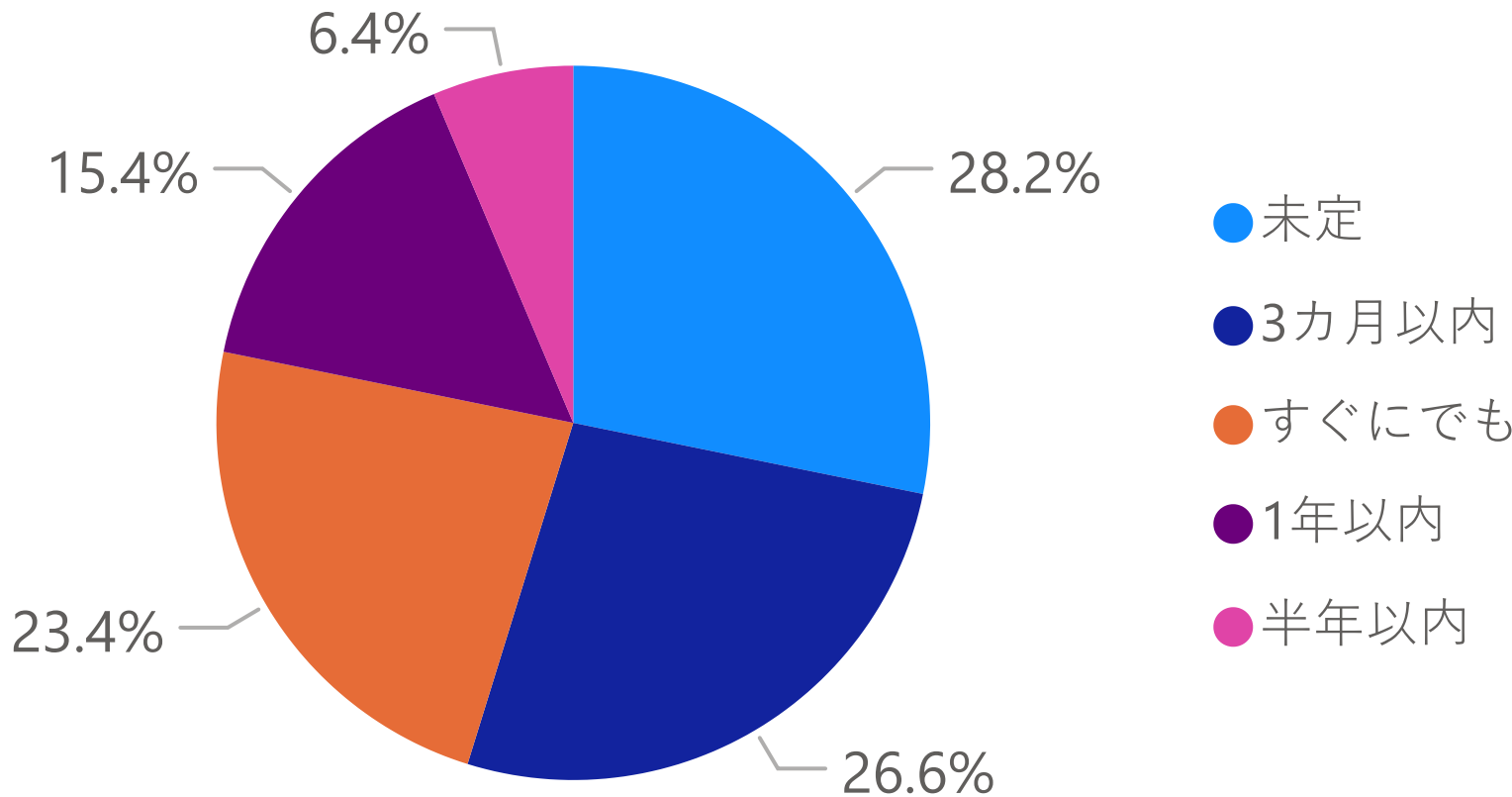
現在の就業状況



経験社数



希望転職時期





開催報告：来場者属性データ

開催日

2026年1月17日

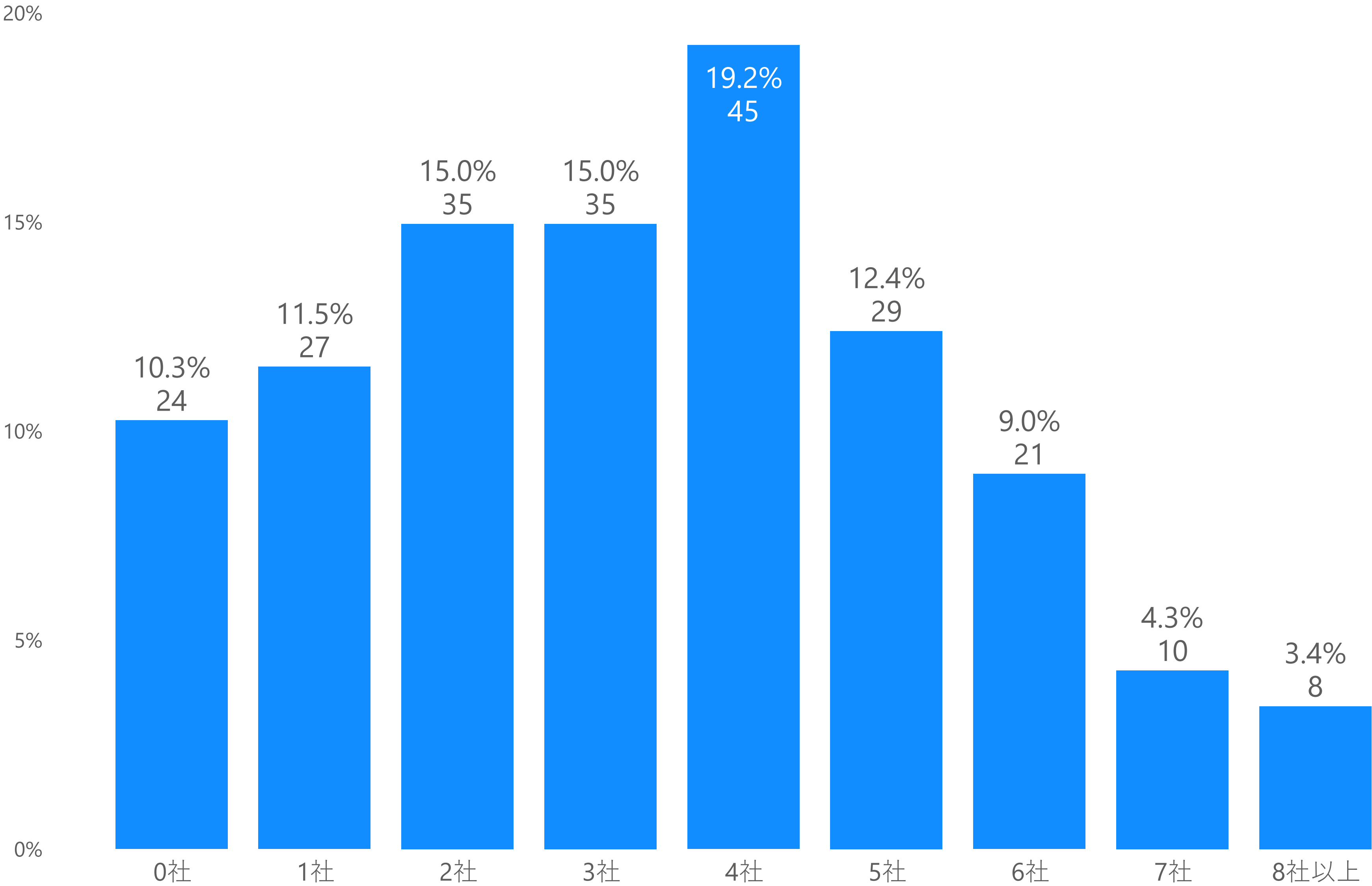
イベント名

マイナビ転職フェア 松山

サンプル数

234

着席数の分布



着席数合計

802 (着席)

出展企業数

51 (社)

1人あたり平均着席数

3.4 (社)

1社あたり平均着席数

15.7 (名)

※会場内で企業ブース設置のQRコードを読み取り、着席した数。紙は除く。



開催報告：来場者属性データ

開催日

2026年1月17日

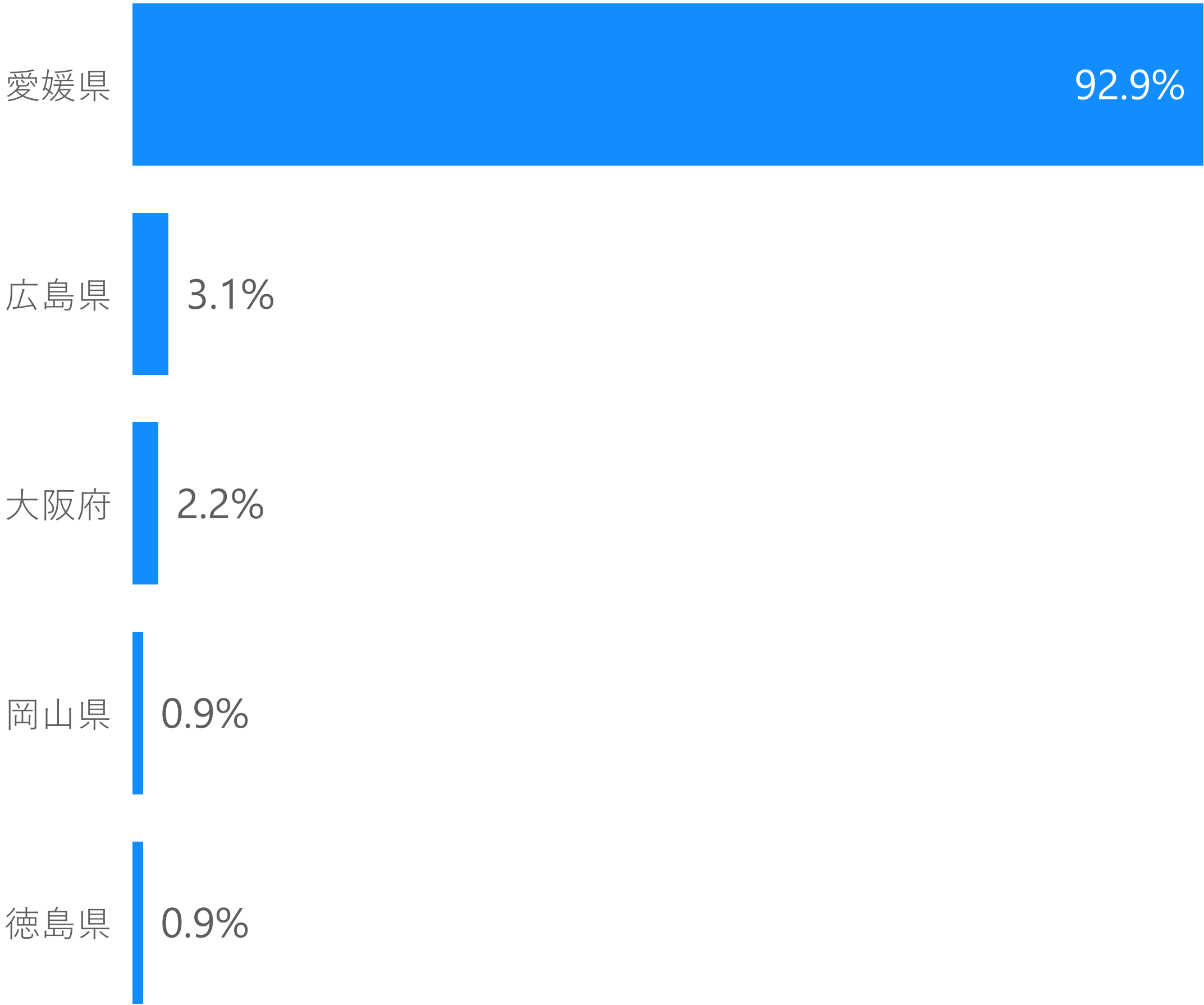
イベント名

マイナビ転職フェア 松山

サンプル数

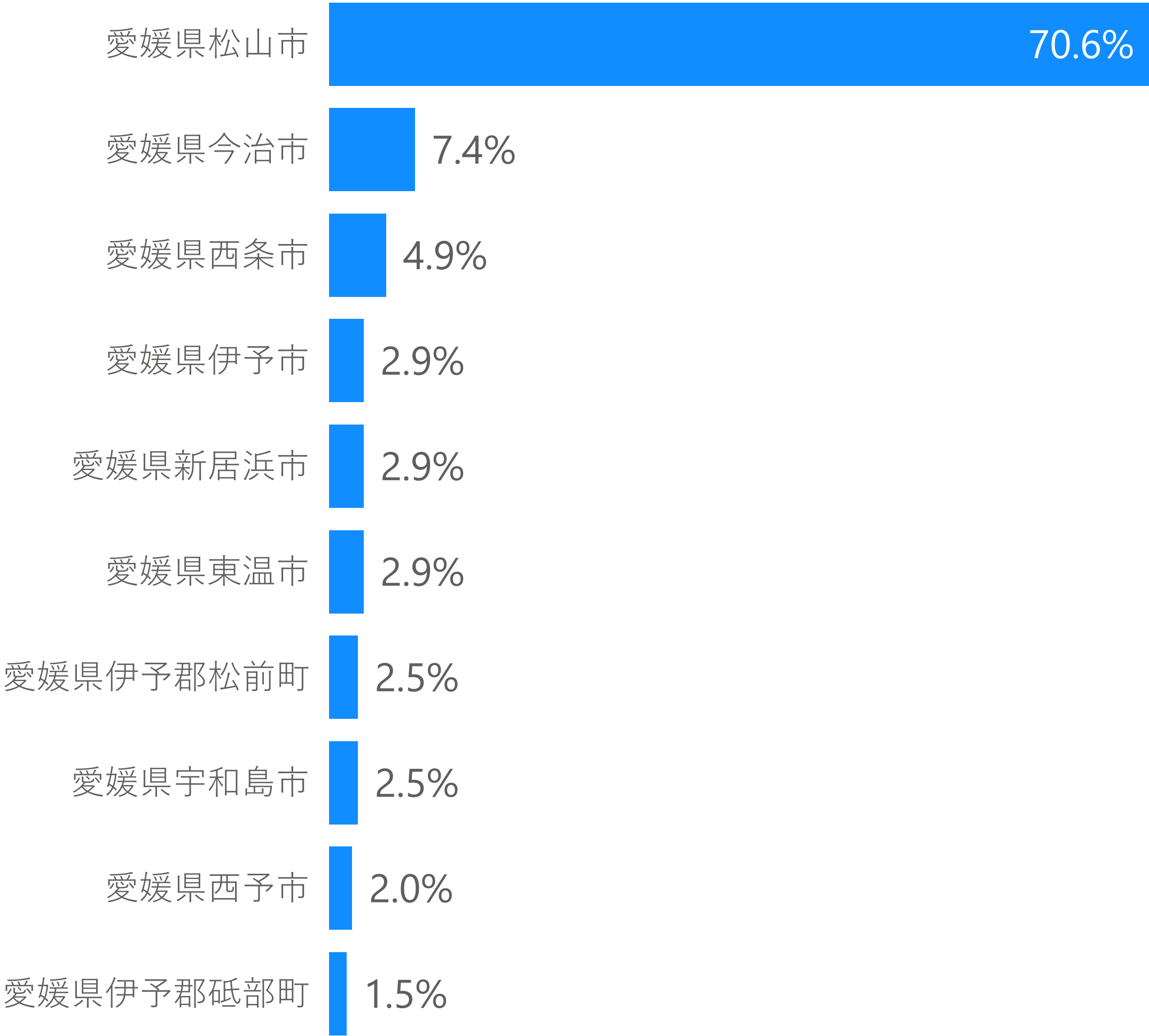
234

所在地（都道府県） ※上位5件分での割合



0% 20% 40% 60% 80% 100%

所在地（市区町村） ※1.0%以上の市区町村での割合



0% 20% 40% 60% 80%



開催報告：来場者属性データ

開催日

2026年1月17日

イベント名

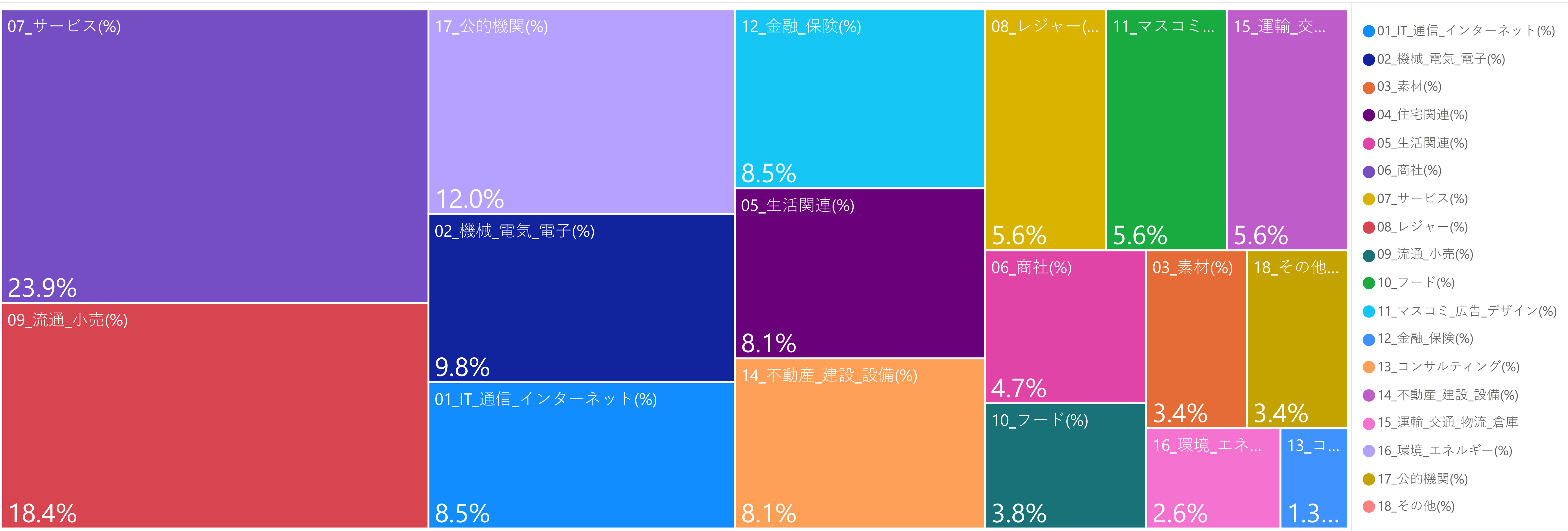
マイナビ転職フェア 松山

サンプル数

234

経験業種

8.5% 01_IT_通信_インターネット	9.8% 02_機械_電気_電子	3.4% 03_素材	0.0% 04_住宅関連	8.1% 05_生活関連	4.7% 06_商社
23.9% 07_サービス	5.6% 08_レジャー	18.4% 09_流通_小売	3.8% 10_フード	5.6% 11_マスコミ_広告_デザイン	8.5% 12_金融_保険
1.3% 13_コンサルティング	8.1% 14_不動産_建設_設備	5.6% 15_運輸_交通_物流_倉庫	2.6% 16_環境_エネルギー	12.0% 17_公的機関	3.4% 18_その他





開催報告：来場者属性データ

開催日

2026年1月17日

イベント名

マイナビ転職フェア 松山

サンプル数

234

経験職種

25.6%

01_営業

17.5%

02_販売・フード・アミューズメント

9.8%

03_医療・福祉

3.8%

04_企画・経営

3.4%

05_建築・土木

5.6%

06_ITエンジニア

6.8%

07_電気・電子・機械・半導体

2.6%

08_医薬・食品・化学・素材

3.4%

09_コンサルタント・金融・不動産専門職

3.0%

10_クリエイティブ

7.3%

11_技能工・設備・配送・農林水産

7.3%

12_公共サービス

15.8%

13_管理・事務

6.0%

14_美容・ブライダル・ホテル・交通

6.0%

15_保育・教育・通訳

0.4%

16_WEB・インターネット・ゲーム

